



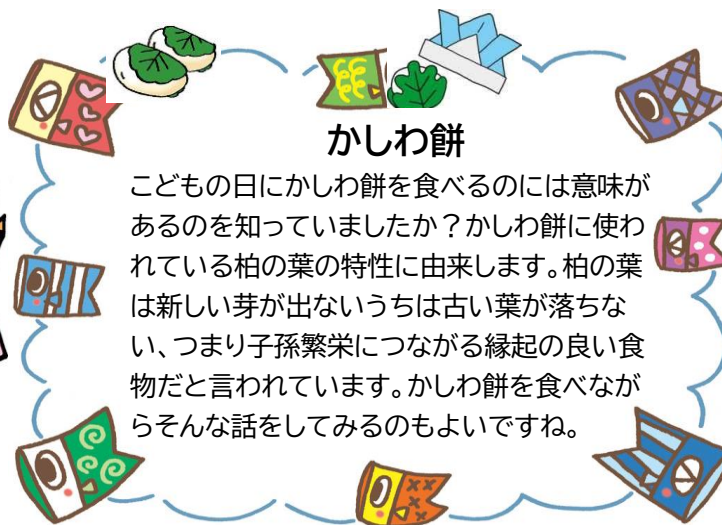
空気にも季節の匂いがあるように、春は花の香や若葉の香などが溶け込んでいます。早朝や夜の落ち着いた時間帯に外に出て、目を閉じ、ゆっくり息を吸い込むと、とても落ち着きます。さて、進級・入園した子どもたちもニコニコ顔で遊んでいます。身体は小さくても、体力とまだ言葉では伝えられない感情があり、玩具の取り合いで涙する場面もあります。

今月はGW,こどもの日、母の日と、わくわくすることがいっぱい。その中で「母の日」にちなんだお話を一つ。子どもたちは午後になると、「ママ、ママ」と口にする時があります。夕方になると、一人でリュックから靴下を取り出し、履こうとしている1歳児の姿も…。夕方のお迎えの時、靴下を履かせているので、「靴下を履くとママがお迎えに来る」と考えているのでしょう。まだお話はできないけど、「ママ、だーいすき！」の一語に尽きますね。



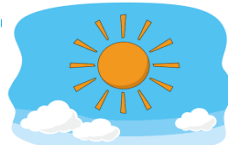
日	月	火	水	木	金	土
	1 安全点検	2 こいのぼり集会	3 憲法記念日	4 みどりの日	5 こどもの日	6
7	8	9 身体測定日	10 リトミック	11	12 町探検に出発!	13
14 母の日	15	16	17	18 避難訓練	19	20
21	22 教育費納入日	23	24	25 歯科・内科検診	26	27
28	29	30 5月生まれお誕生会	31			

※今年度、重要事項説明書の内容で、1号認定と短時間の利用時間の部分が一部変わりましたので、後日、新たな重要事項説明書を配布いたします。



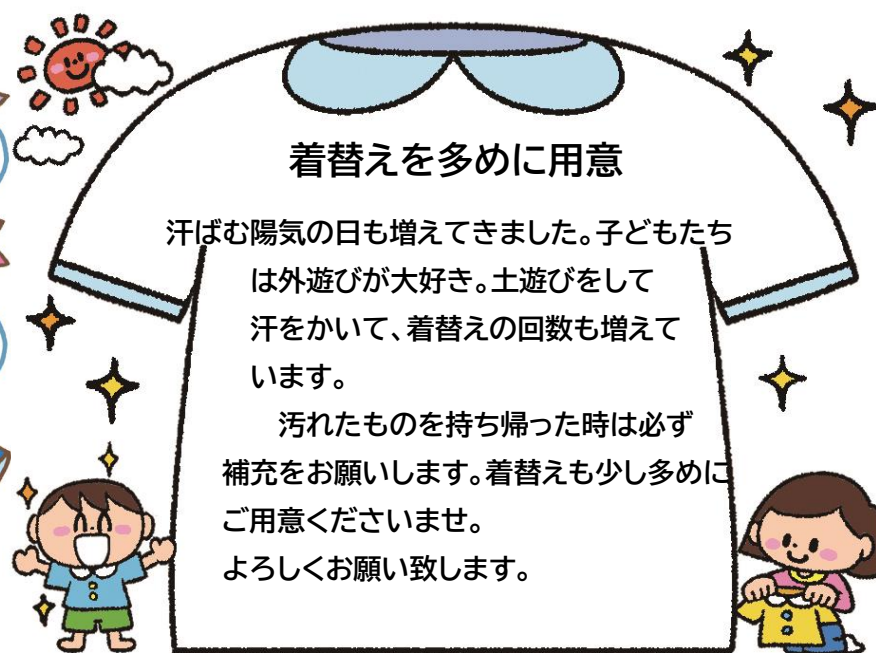
かしわ餅

こどもの日にかしわ餅を食べるのには意味があるのを知っていましたか？かしわ餅に使われている柏の葉の特性に由来します。柏の葉は新しい芽が出ないうちは古い葉が落ちない、つまり子孫繁栄につながる縁起の良い食物だと言われています。かしわ餅を食べながらそんな話をしてみるのもよいですね。



外出時は帽子をかぶろう

日差しが強い日が増えてきます。園庭で遊んだりお散歩に行く時は必ず帽子をかぶります。登園時やお休みの日の外遊びも帽子をかぶる習慣をつけてあげてください。帽子は日差しだけでなく怪我からも頭を守ってくれます。



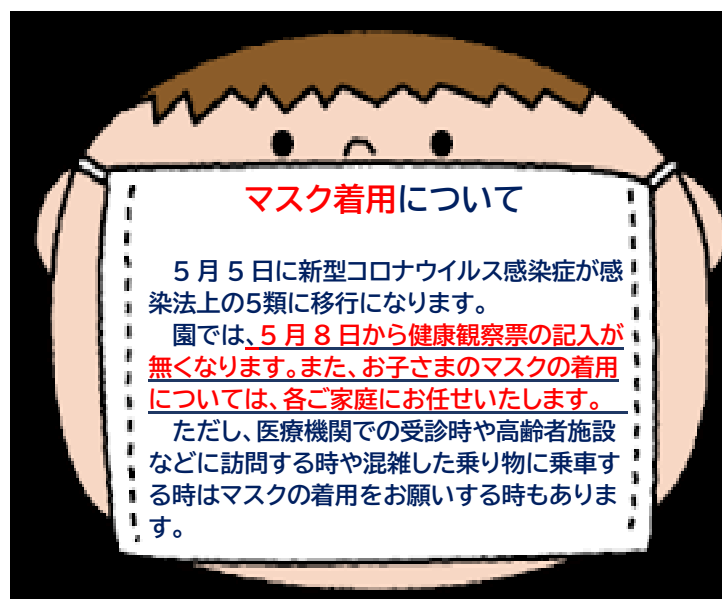
着替えを多めに用意

汗ばむ陽気の日も増えてきました。子どもたちは外遊びが大好き。土遊びをして汗をかいて、着替えの回数も増えています。汚れたものを持ち帰った時は必ず補充をお願いします。着替えも少し多めに用意くださいませ。よろしくお願い致します。



母の日

母の日は、毎年5月の第2日曜日。アメリカでこの日が母の日に制定されたのが、1914年です。日本には明治時代の末期に、協会を通じて人々の間に徐々に広まっていきました。母の日は感謝の気持ちを伝える日。子どもたちが挑戦したプレゼントが届くまで、楽しみにおまちくださいませ。



マスク着用について

5月5日に新型コロナウイルス感染症が感染法上の5類に移行になります。園では、**5月8日から健康観察票の記入が無くなります。また、お子さまのマスクの着用については、各ご家庭にお任せいたします。**ただし、医療機関での受診時や高齢者施設などに訪問する時や混雑した乗り物に乗車する時はマスクの着用をお願いする時もあります。

GWが始まります。お出かけの際のけがや、生活リズムの崩れによる体調不良などに気をつけてお過ごしください。

お知らせ

青森県民生活協同組合「はまなす館」さんより「母の日似顔絵展示」の企画があり、幼稚園のお友達の絵が下記日程で展示されます。
○店内展示期間予定
5月2日(火)～5月17日(日)

また、はまなす館さんから、お菓子を頂きました。キッズ園の子ども達のご家族様もどうぞお召しあがりくださいませ。

